



#### Kiszerezés

- Kartus 480g

#### Szín

- Szürke

## Műszaki adatlap

### TL 07.55 BETON FIX Betonjavító

#### Termék

-Kétkomponensű, epoxi gyanta alapú vegyrendszer a nagyon gyors betonjavításhoz. Sérült beton, kő és falazat repedéseinek, illesztéseinek, éleinek és sarkainak javítására szolgál. Lyukak, lépcsők, stb. felújítása. Ideális ragasztóanyagként anyagok köre vagy falazóelemekre történő ragasztására is.

#### Tulajdonságok

- Extrém terhelések
- Belső és külső
- Azonnal használható, könnyen felvihető, szagtalan
- Csiszolható
- 1 óra felhordás után átfesthető
- Még nedves felületen is
- Rövid kötési idő magasabb hőmérsékleten (1 óra 15°C-on)
- Zselésítési idő – 10 perc
- Egyszerű és tiszta alkalmazás

#### Használata

- Repedések, illesztések, élek és sarkok javítása betonban
- Üregek felújítása
- Beton alapok, lépcsők javítása
- Ideális ragasztóként is anyagok köre vagy falazóelemekre történő ragasztásához

#### Műszaki tulajdonságok

Alapanyag	Epoxi gyanta		
Nyomószilárdság	N/mm <sup>2</sup>	41,5	EN ISO 604
Hajlítószilárdság	N/mm <sup>2</sup>	13,9	EN ISO 178
Hőtűrés	°C	-40/ +120	kikeményedés után
Alkalmazási hőmérséklet	°C	-10 tól +40	
Hőellenállás	°C	-10	szállítás közben
Bőrösödési idő	perc	8-10	15°C-on



Szavatossági idő	hónap	18	nap le!!! +5 °C és +25 °C közötti hőmérsékleten
------------------	-------	----	---

## Alkalmazása:

Repedések és illesztések javítása: Csavarja le a patron kupakját. Csatlakoztassa a keverőcsőrt. Oldalra extrudáljuk, amíg egyenletes színárnyalatot nem kapunk. Vigye fel mélyen a javítási területre. Simítsa el a felesleges anyagokat simítóval.



**Illesztések javítása:** Csavarja le a patron kupakját. Csatlakoztassa a keverőcsőrt. Oldalra extrudáljuk, amíg egyenletes színárnyalatot nem kapunk. Vigye fel mélyen a javítási területre. Simítsa el a felesleges anyagokat simítóval.

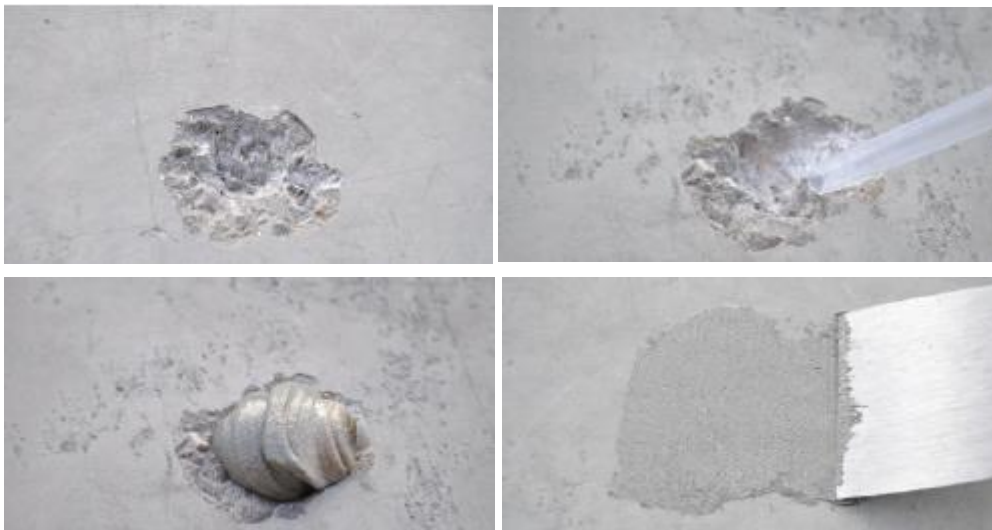


**Élek és sarkok javítása:** Csavarja le a patron kupakját. Csatlakoztassa a keverőcsőrt. Oldalra extrudáljuk, amíg egyenletes színárnyalatot nem kapunk. Az élek és sarkok kaparóval vagy gittkéssel javíthatók.





**Repedések és horpadások javítása:** Csavarja le a patron kupakját. Csatlakoztassa a keverőcsőrt. Oldalra extrudáljuk, amíg egyenletes színárnyalatot nem kapunk. Az élek és sarkok kaparóval vagy gittkéssel javíthatók. (Anyagok ragasztásához használjon nagyobb végső réteget, és illessze be élőbe)



#### **Korlátozások**

0°C alatti hőmérsékleten történő felhordáshoz a patron 20°C-ra kell temperálni.

#### **Aljzat:**

A nyílásoknak tisztának, száraznak, laza por-, zsír- és olajrészecskéktől mentesnek kell lenniük.

Frissítés

Frissítve: 2023.04.03

Készült: 2023.04.03

A közölt információk és adatok saját tapasztalatainkon, kutatásainkon és objektív teszteken alapulnak, és úgy gondoljuk, hogy megbízhatóak és pontosak. Ennek ellenére a cég nem ismerheti a termék felhasználási idejét, illetve az alkalmazott alkalmazási módokat sem, ezért a megadott tájékoztatáson túlmenően semmilyen körülmények között nem vállal garanciát a termékek bizonyos felhasználási célra való alkalmasságára, ill. a felhasználás módjait. Minden felhasználó köteles saját tesztjével meggyőződni a felhasználás alkalmasságáról. További információért forduljon műszaki osztályunkhoz.